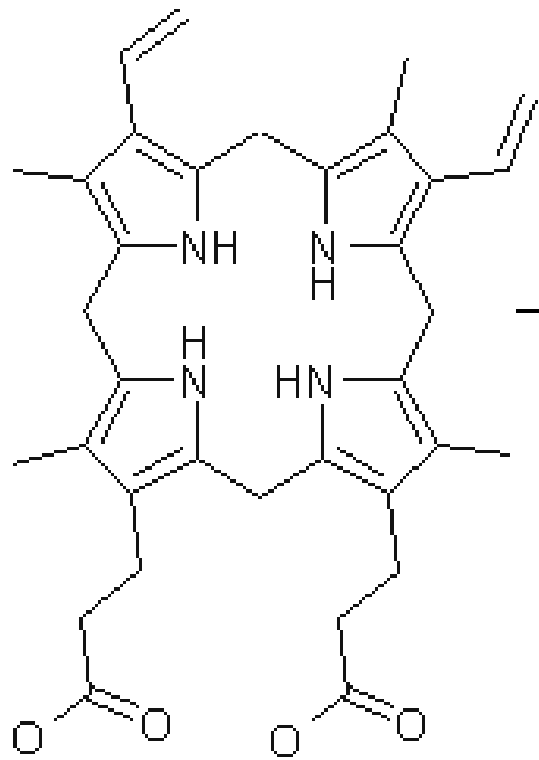


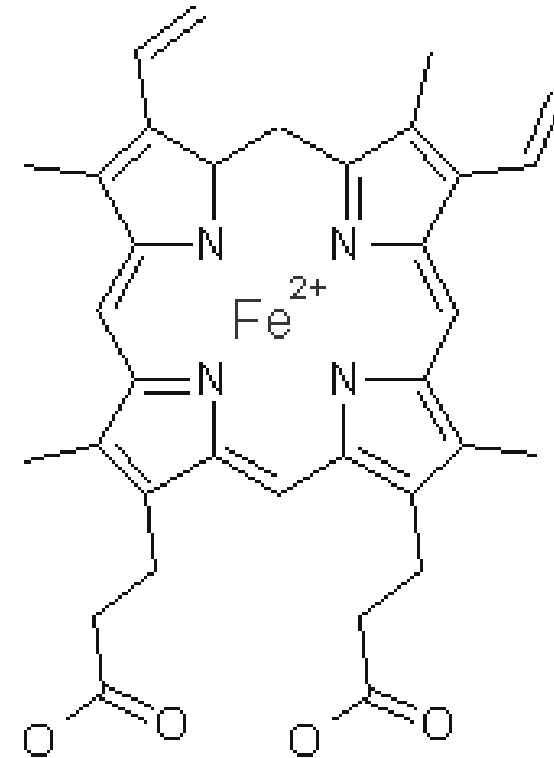
Bildung des roten Blutfarbstoffs: Einbinden von Eisen in das Porphyrin- Gerüst



**Vorläuferstoff
Protoporphyrin**



Ferrochelatase



Häm (roter Blutfarbstoff)

Fe^{2+} = Eisen

Bei der erythropoetischen Protoporphyrin (EPP) ist zu wenig Ferrochelatase (Enzym) vorhanden

